

FOR RENT

賃料	管理費等
110,000円	0円

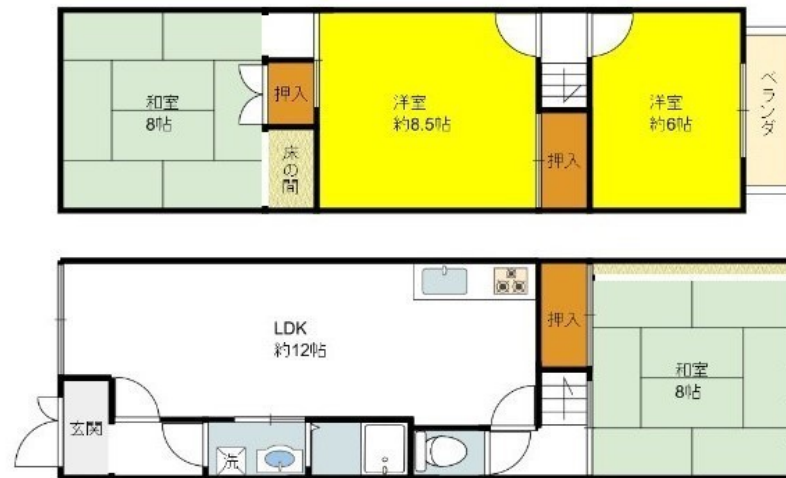
大阪市住吉区の賃貸物件はセンチュリー21ネッツ

駅まで平坦 閑静な住宅街 路面電車沿線 寝室8畳以上 陽当たり良好 通風良好

【外観】



【間取り図】



間取り	4LDK		
敷金	無	礼金	11万円
敷引/償却金	-	保証金	-
物件種別	テラスハウス		
建物名・部屋番号	東粉浜2丁目テラスハウス		
物件所在地	大阪府大阪市住吉区東粉浜2丁目		
交通	南海電鉄南海本線 粉浜駅 徒歩5分 大阪市四つ橋線 玉出駅 徒歩7分		
間取詳細	LDK(12畳) 洋室(8.5畳) 洋室(6畳) 和室(8畳) 和室(8畳)		
構造・規模	木造 2階建		
専有面積	104.4㎡	向き	北東
築年月	1989年1月1日	契約期間	24ヶ月
損害保険	有	入居時期	即時
駐車場	近隣駐車場 18000円/月~		
設備	システムキッチン 3口以上コンロ グリル パス・トイレ別 パス有 脱衣所 シャワー トイレ有		
その他費用			
入居諸条件	ペット不可 二人可 子供可		
保証会社			
備考	大阪市住吉区の賃貸物件はセンチュリー21ネッツホームサービスあびこ店まで。現地案内可能です		

図面と現況が異なる場合は現況が優先となります。

間取りの「S」はサービスルーム(納戸)です。

情報更新日2019年2月16日

No.159201-26083c

お問合せ先



大阪府知事(2)第56063号
大阪府宅地建物取引業協会

センチュリー21 ネットホームサービス株式会社

大阪府大阪市住吉区我孫子東2丁目3-4

TEL:0120-56-7779

FAX:06-6694-9556

E-mail: info@netzhome.jp

URL: http://www.homepartner.jp



携帯サイトから物件詳細を閲覧できます!

取引態様	手数料負担の割合	貸主	借主
仲介	手数料配分の割合	元付	客付